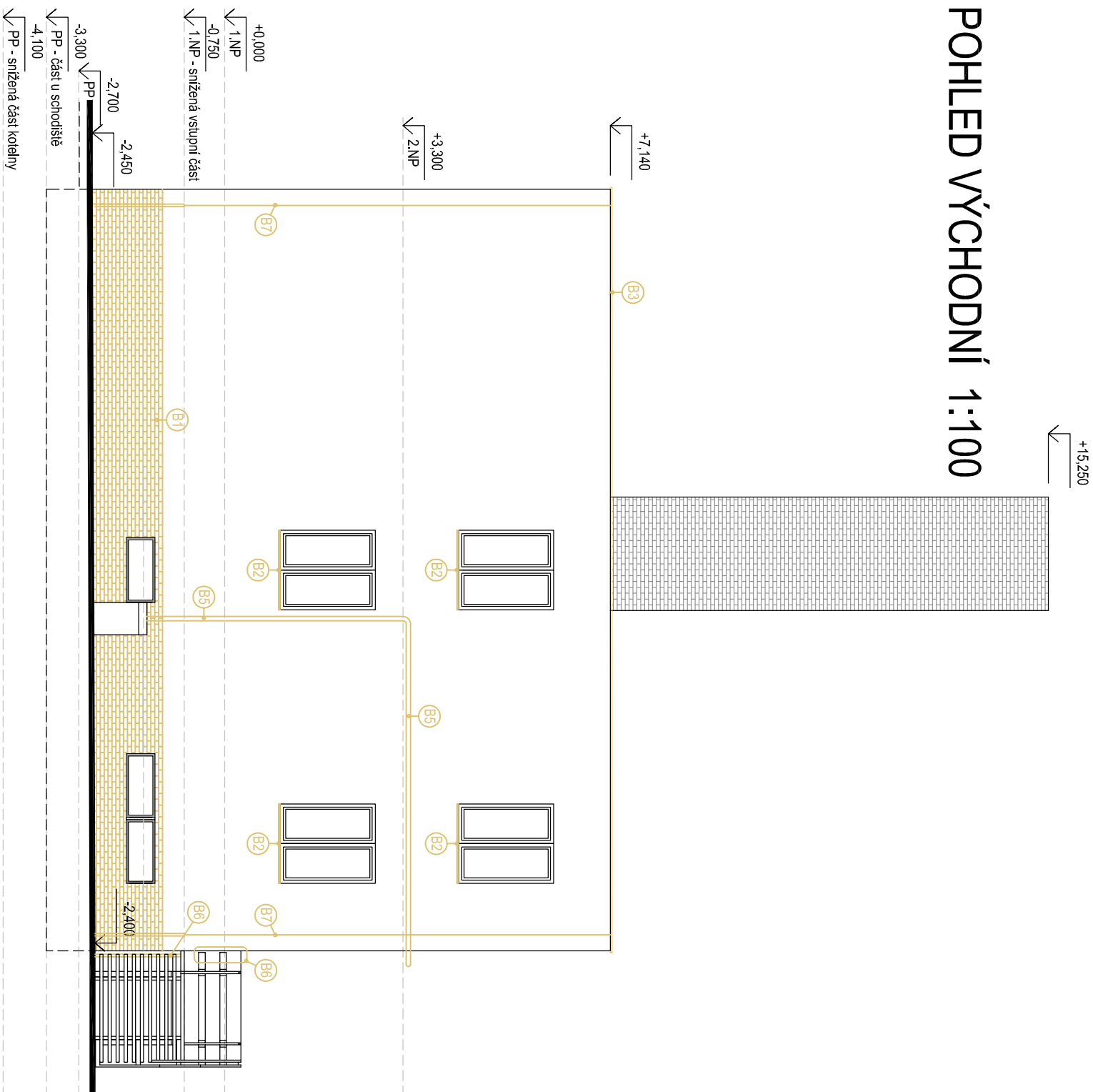
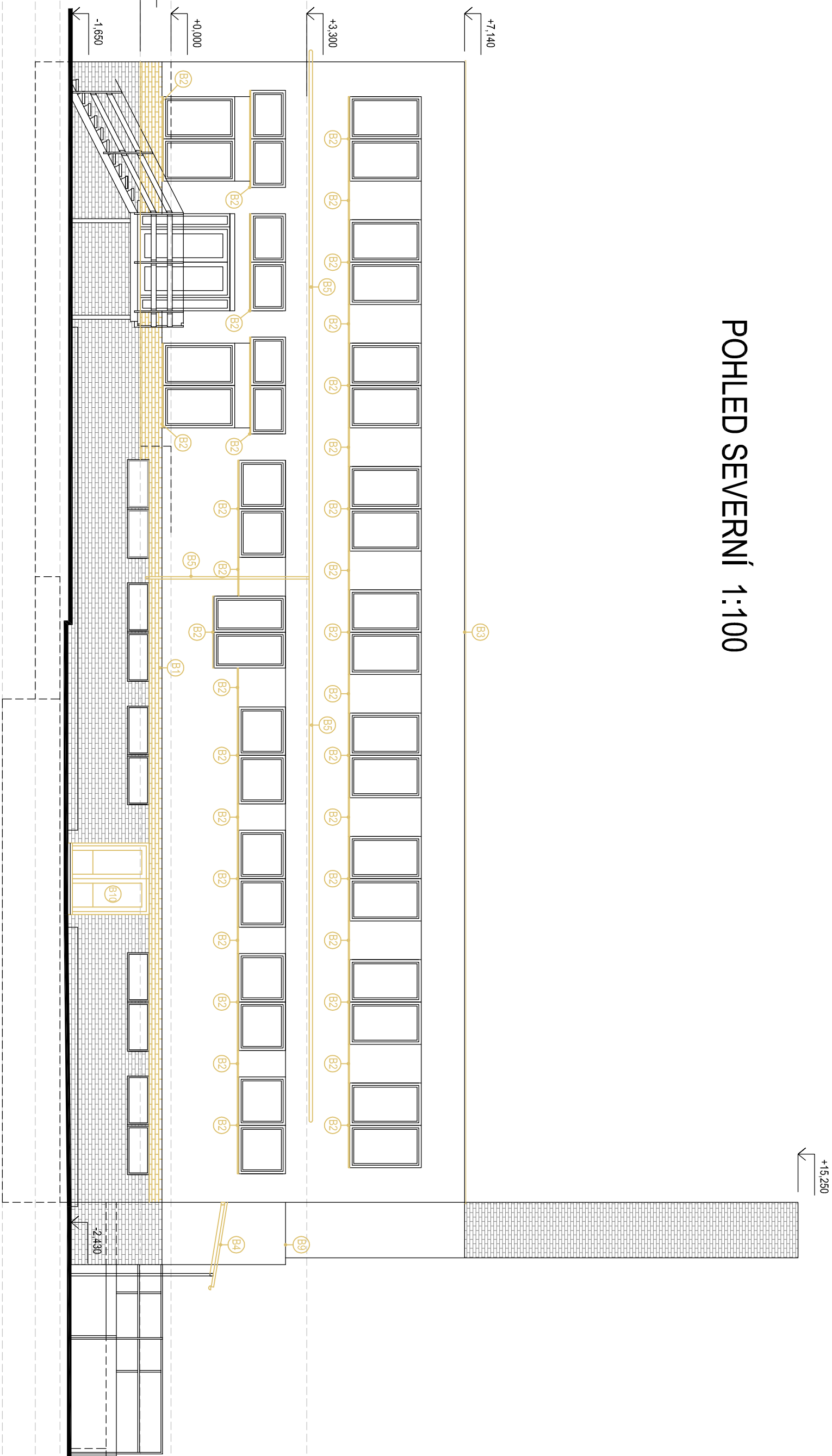


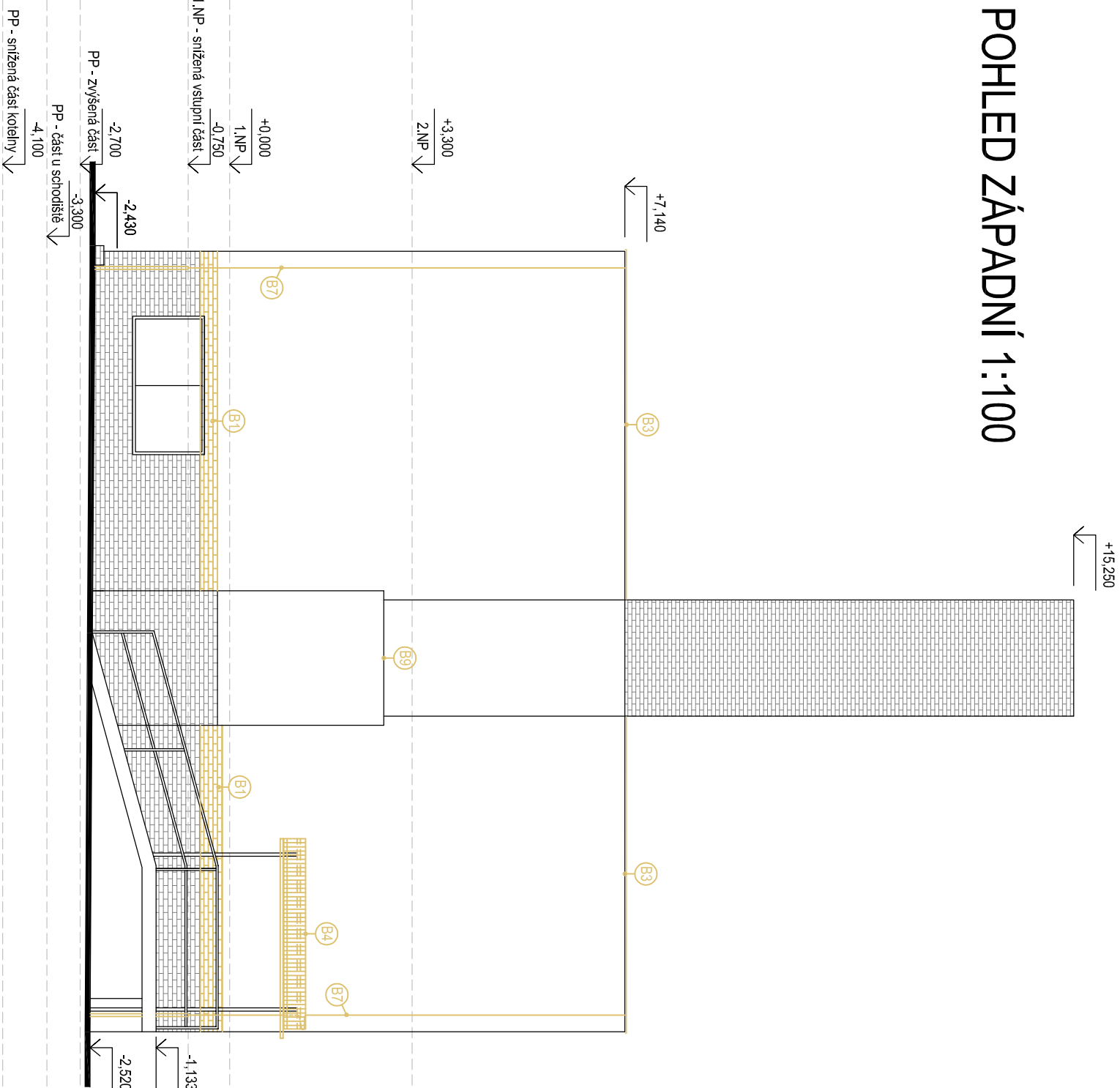
POHLED VÝCHODNÍ 1:100



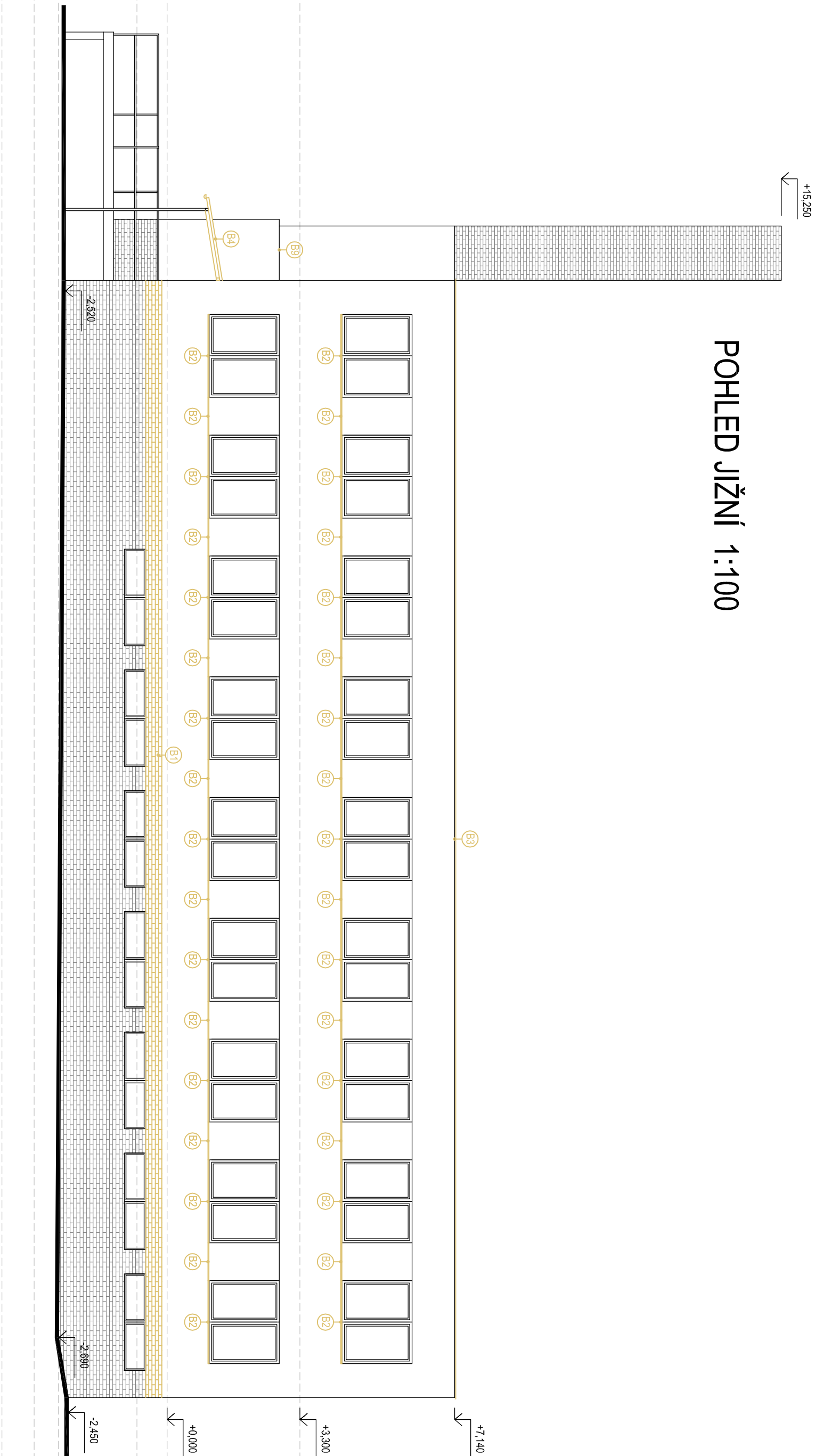
POHLED SEVERNÍ 1:100



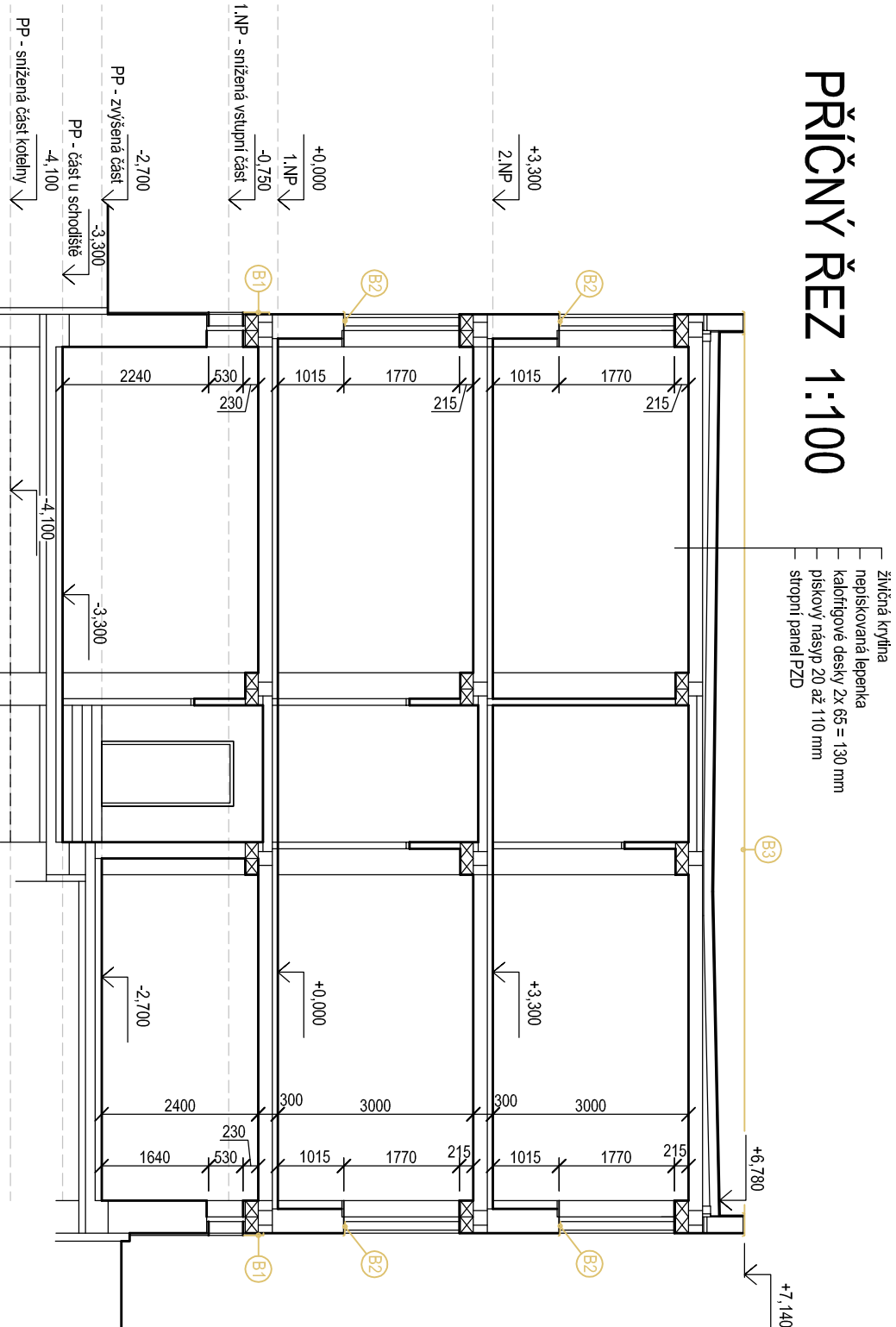
POHLED ZÁPADNÍ 1:100



POHLED JIŽNÍ 1:100

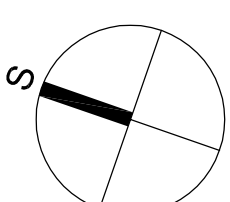


PŘÍČNÝ ŘEZ 1:100



BOURÁNÍ A DEMONTÁŽE:

- (B1) Osekání částí keramického obkladu (cihelné pásky)
- (B2) Demontáž plechových parapetů na všech oknech a na meziokenních pilířích
- (B3) Demontáž oplechování atky
- (B4) Částečná demontáž přístřešku na západním sílu budovy
- (B5) Demontáž plynovodu - úprava kotvení dle zatepleného průčelí
- (B6) Demontáž madi venkovního schodiště
- (B7) Úprava blaskovodu
- (B8) Demontáž střešní vrusti DN 125
- (B9) Demontáž oplechování předstupující části komína
- (B10) Demontáž venkovních dřevěných dveří dvoudílových 1600/1800 mm, včetně dřevěné zárubně
- (B11) Vyskání drážky ve zdivu ze strany interieru pro osazení kotveního profilu U140 - 2 x dl. 2430 mm. Osekání omítky na straně interieru pro osazení roznašších kotveníh desek. Provrtání otvorů d=20 mm přes celou tloušťku zdiva pro provlečení kotveních tyčí.



KOTÝANO V MM 1:100 0,0 m 2,0 m 4,0 m 6,0 m

PROJEKTOVÝ A INŽENÝRSKÝ SPOLEČNOST		INTER PLAN	
DESIGN AND ENGINEERING COMPANY		PROJEKT PRO STAVBNÍ POVOLENÍ	
VEDOUCÍ PROJEKTANT / APPROVED	ING. ARCH. BŘETISLAV HEJNER	FORMÁT / SIZE	1:100/15
ZODPOVĚDNÝ PROJEKTANT / CHECKED	ING. ARCH. BŘETISLAV HEJNER	VEŠKRNÍ / SCALE	6 x A4
VÝPRAKOVÁ / DRAWING	ING. ARCH. BŘETISLAV HEJNER	ZNAČKOVÉ Č. / CONTRACT NO.	1311351
INVESTOR / INVESTOR	SPRÁVA A ÚDRŽBA SLUNEČNÍ JIHOKRAVSKÉHO KRAJE	STAVBNÍ ÚJAO / BUILDING OFFICE	BLANSKO
NÁZEV PROJEKTU: ZATEPLENÍ BUDOV SÚS JMK OBLASTI BLANSKO		PROJEKT: ARCHITECTONICKO - STAVBNÍ	
PROJECT NAME: ADMINISTRATIVNÍ BUDOVA BLANSKO		STUPĚŇ: PROJEKT PRO STAVBNÍ POVOLENÍ	
SOFS	SO 01 - ADMINISTRATIVNÍ BUDOVA	SOURCE FILE: 1311351-4-SO01-A003	
UNIT		DESIGN PHASE:	
NÁZEV VÝKRESU: STÁVAJÍCÍ STAV - BOURACÍ PRÁCE		SOURCE FILE: 1311351-4-SO01-A003	
DRAWING NAME: pohledy, řez		REVISION:	0